



# hmeljarske informacije

Naklada: 300 izvodov. Izdaja Inštitut za hmeljarstvo in pivovarstvo Slovenije, Cesta žalskega tabora 2, 3310 Žalec, tel.: 03 71 21 600, faks: 03 71 21 620, E-mail: gregor.leskosek@ihps.si.

Uredniški odbor: doc. dr. Barbara Čeh, dr. Sebastjan Radišek, dr. Magda Rak Cizej, dr. Andreja Čerenak in urednik Gregor Leskošek.

ISSN 1408 - 4775

Letnik 29, št. 5

24. maj 2012

## M. Rak Cizej: SPREMEMBA ŠKROPILNEGA PROGRAMA HMELJA ZA LETO 2012

### Hmeljeva peronospora

22. maja 2012 smo prejeli obvestilo, da v letu 2012 v hmelju ne bo dovoljena uporaba fungicidov, ki vsebujejo aktivno snov (a.s.) folpet (**Folpan 80 WDG** in **Ridomil Gold Combi Pepite**). Razlog prepovedi uporabe je, da so v pridelku hmelja našli aktivno snov kaptan, ki je bila prisotna v pripravkih, ki vsebujejo a.s. folpet. Prepoved uporabe morate dosledno upoštevati! Tudi v primerih, če imate doma morda še stare zaloge fungicidov Fopan 80 WDG ali Ridomil Gold Combi Pepite, ju ne smeti uporabiti.

Od konec marca letošnjega leta je na novo registriran pripravek Ortiva (a.s. azoksistrobin) za zatiranje hmeljeve peronospore, katerega imate sedaj vključenega v preglednici 1.

Preglednica 1: Dovoljeni fungicidi v hmelju za sekundarno okužbo hmeljeve peronospore v letu 2012; stanje 22. 5. 2012

Pripravek	Aktivna Snov	Koncentracij a oz. odmerek	Karenca (dni)	Število škropljenj v rastni dobi	Varnostni pas tlorisne širine od meje brega voda 1. in 2. reda (m)	
					Šobe klasične	Šobe Agrotop TD
Aliette flash	Al- fosetil	0,25 %	14	2-krat		
Champ Formula 2 FLO©	Cu – hidroksid	0,20 %	14	*		
Champion 50 WG©	Cu – hidroksid	0,20-0,25 %	14	3-krat		
Curzate R©	Cu – oksiklorid + cimoksanil	3,0 kg/ha	7	5-krat		
Cuprablau-Z©	Cu – oksiklorid	0,25-0,30 %	14	*		
Cuprablau-Z Ultra©	Cu – oksiklorid	0,20-0,25 %	14	*		
Delan 700 WG	ditianon	1,2 kg/ha	14	8-krat	40	20
<b>Folpan 80 WDG</b>	<b>folpet</b>	<b>2,5-3,0 kg/ha</b>	<b>14</b>	<b>4-krat</b>	<b>30</b>	<b>20</b>
Kocide 2000©	Cu – hidroksid	0,20 %	14	2-krat		
Kocide DF©	Cu – hidroksid	0,20 - 0,25	14	2-krat		
Kupro 190 SC©+	Cu – sulfat	0,75 %	14	2-krat		
Modra galica-Scarmagnan©+	Cu - sulfat	10-20 kg/ha	14	*		
<b>Ortiva**</b>	<b>azoksistrobin</b>	<b>0,75 - 1,6 l/ha</b>	<b>28</b>	<b>2-krat</b>		
<b>Ridomil Gold-Combi Pepite</b>	<b>folpet + metalaksil-M</b>	<b>2,7-6,0 kg/ha</b>	<b>14</b>	<b>2-krat</b>	<b>30</b>	<b>20</b>

©omejitve uporabe bakrovih pripravkov letno; natančna navodila bodo sledila v Hmeljarskih informacijah

+ kupec hmelja Joh. Barth&Sohn ne dovoljuje uporabo a.s. Cu-sulfat

\*\* BBCH 37 (rastlina doseže 60 % končne višine - 4,0 m) = odmerek 0,75 l/ha,

BBCH 37- BBCH 55 (rastlina doseže 80 % končne višine - 5,5 m) = odmerek 1 l/ha in

BBCH 56 in več (rastlina doseže 100 % končne višine 6,5 - 7 m) = odmerek 1,6 l/ha.

## Hmeljeva pepelovka

Novost v škropilnem programu hmelja je tudi ta, da se v letu 2012 v hmelju sme uporabljati a.s. miklobutanil, ki jo vsebuje pripravek Systhane 20 EW.

Preglednica 2: Pripravki dovoljeni za uporabo v hmelju v letu 2012 za zatiranje hmeljeve pepelovke

Pripravek	Aktivna Snov	Koncentracija/ odmerek	Karenca (dni)	Število škropljenj v rastni dobi
Cosan	žveplo	0,25 %	8	*
Kumulus DF	žveplo	0,25 %	8	8-krat
Močljivo žveplo	žveplo	0,40 %	7	4-krat
Pepelin	žveplo	0,25 %	8	4-krat
Thiovit Jet	žveplo	0,25 %	8	*
Vindex 80 WG/Kalinosul 80 WG	žveplo	0,25 %	8	*
<b>Systhane 20EW</b>	<b>miklobutanil</b>	<b>0,4-1,5 l/ha</b>	<b>14</b>	<b>4-krat</b>

\*število škropljenj v eni rastni dobi z registracijo sredstva ni določeno

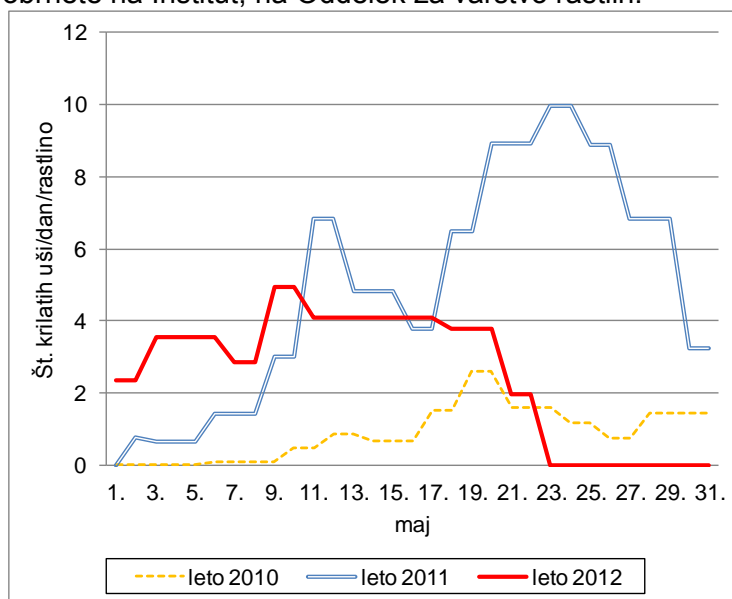
G. Leskošek, M. Rak Cizej, S. Radišek: **VARSTVO HMEJJA**

## Hmeljeva peronospora

Spremljajte pojav kuštravcev v nasadih hmelja in ravnajte v skladu z navodili iz prejšnje št. Hmeljarskih informacij.

## Hmeljeva listna uš

Hmeljeva listna uš je že prisotna v hmeljiščih in sicer jo sedaj najdete predvsem ob robovih hmeljišč. Trenutne vremenske razmere (hladno in deževno vreme) so povzročile, da je prelet krilatih uši od pričakovanega. Kljub temu bodite pozorni in redno pregledujte hmeljišča, predvsem njihove robove. V primeru prerazmnožitve uši robite hmeljišča z enim od dovoljenih insekticidov, pri čemer odsvetujemo uporabo kontaktnega insekticida Karate Zeon 5 CS. Za nadaljnje informacije se lahko obrnete na Inštitut, na Oddelek za varstvo rastlin.



Slika 1: Prelet krilatih uši na hmelj v letu 2012, v primerjavi z leti 2010 in 2011

### **Hmeljev bolhač in koruzna vešča**

Opažamo, da je nekaterih hmeljiščih še vedno prisoten hmeljev bolhač v povečanem številu, zato preglejte svoja hmeljišča in ustrezno ukrepajte. Za zatiranje bolhača imate na razpolago Karate Zeon 5 CS, katerega pa smete **uporabiti največ 2-krat letno na isti površini**. V mislih pa morate imeti tudi zatiranje gosenic koruzne vešče, za kar imamo na razpolago isti insekticid. Trenutno še nismo našli gosenic koruzne vešče 1. generacije, metulji pa že letijo. Prve metulje smo na svetlobno vabo ulovili 10. in 11. maja in sicer obakrat po 2 metulja/noč, nato 15. maja 1 metulja/noč in 20. maja 5 metuljev/noč, kar je posledica tople in mirne noči. O nadaljnjih ukrepih zoper gosenic koruzne vešče vas bomo pravočasno obvestili.

### **Mali oglasi:**

Prodamo naslednjo hmeljarsko mehanizacijo:

- |  |               |
|--|---------------|
| - Wolfove peči H - 6 z ventilatorjem       | 3 kom         |
| - Zadenjski rezalnik proizvajalca Gojzdnik | 2 kom         |
| - Kultivator Tehnos                        | 2 kom         |
| - Zadenjski odoranik hmelja Rau -Combi     | 1 kom         |
| - Aluminijski talni priklopni hidranti     | večje število |

Informacije na : 041/230-261 Silvo Pogladič